

## Sede Electrónica

# Requisitos para Aplicaciones con Acceso a la Pasarela de Pagos

## Índice

<b>1</b>	<b>Requisitos Técnicos.....</b>	<b>3</b>
1.1	Navegador Internet Explorer 8.....	5

# 1 Requisitos Técnicos

Si al realizar cualquier Tramitación de Oficina Virtual, se ha mostrado algún error en la página, por favor siga las siguientes indicaciones:

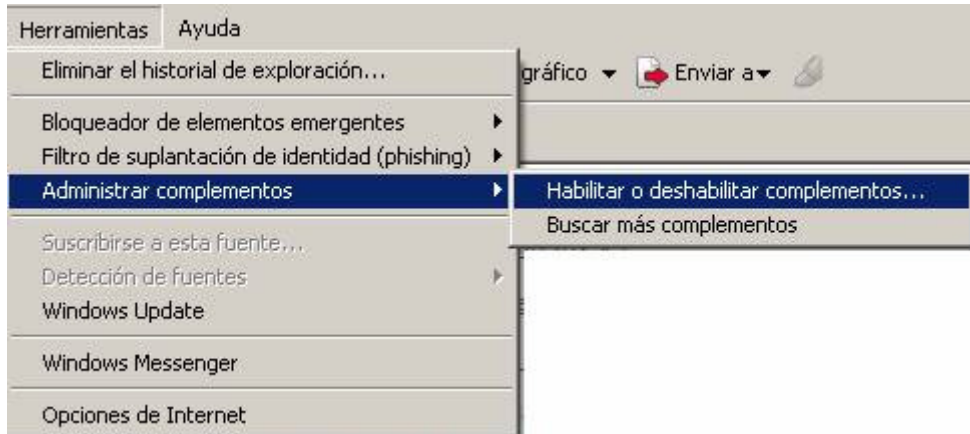
Si tiene una versión anterior a Internet Explorer 7 por favor actualícela.


Para ver información general de cómo configurar el almacén de certificados descárguese el documento [RequisitosGeneralesConfiguracionAlmacenCertificados.pdf](#).

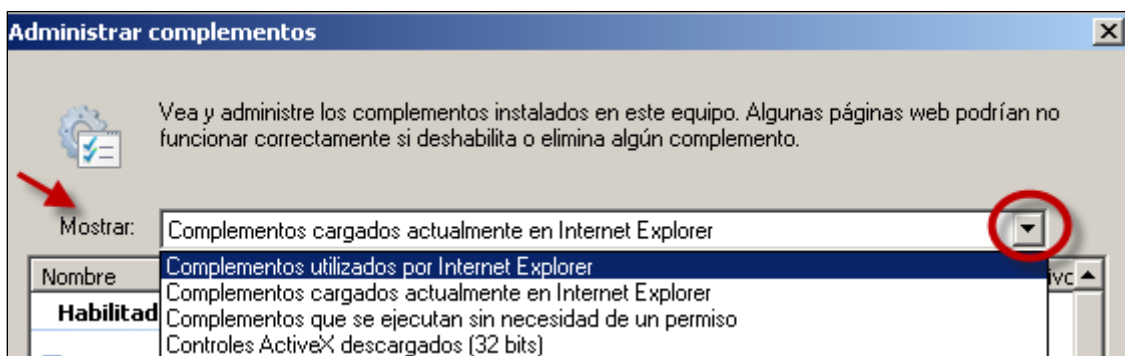
Una vez configurado el navegador la tramitación que intenta realizar debería funcionar correctamente. Cierre todas las páginas que tenga abiertas del navegador y vuelva a realizar la Tramitación correspondiente.

En el caso de que siga sin poder realizar la tramitación, realice los siguientes pasos para Internet Explorer 7:

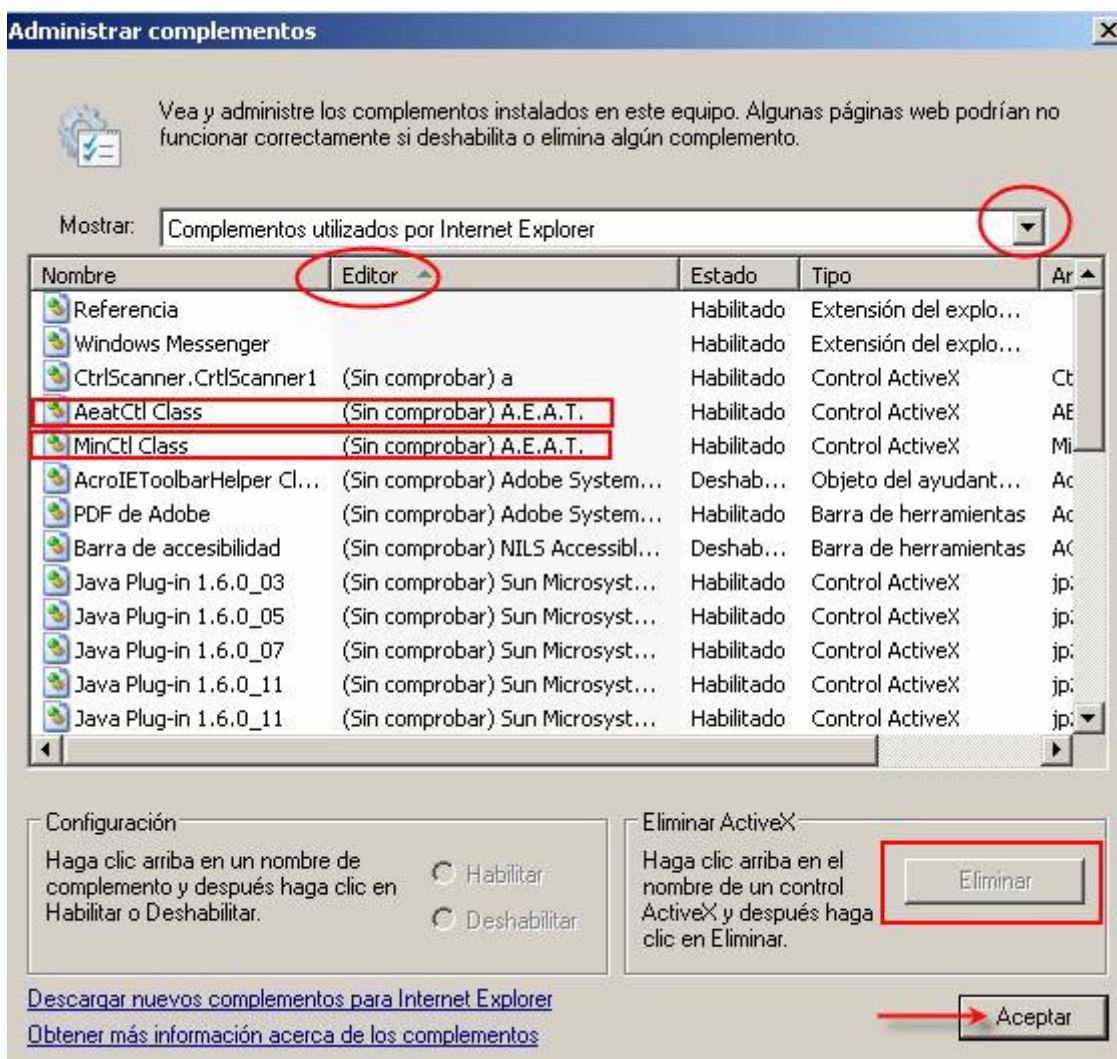
1. Acceda a la página de la Tramitación que quiera realizar
2. Una vez en la página y antes de rellenar el formulario, en la barra de herramientas, realice los siguientes pasos:
  - o Habilitar o deshabilitar complementos



3. Despliegue la caja de texto "Mostrar" y haga clic en 
4. Haga clic en "Complementos utilizados por Internet Explorer"

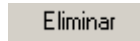
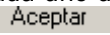


- Haga clic en la columna Editor para ordenar los complementos.



- Compruebe si aparecen los siguientes componentes de la AEAT:

- AeatCtl Class
- MinCtl Class

- Si es así haga clic con el ratón en cada uno de ellos y pulse el botón 
- Una vez eliminados pulsar el botón 

- **Cierre todas las páginas que tenga abiertas del navegador.**
- Abra de nuevo el navegador e intente realizar de nuevo la Tramitación.
- Le pedirá que instale el complemento ActiveX de firma, instálelo y realice la Tramitación.

## 1.1 Navegador Internet Explorer 8

Si por alguna razón el complemento ActiveX de firma no se carga correctamente, podría ser debido por alguna de estas causas:

- Que algún antivirus o programa similar esté bloqueándolo
- Que sea necesario configurar el navegador
- Asegúrese de que su usuario es **Administrador Local**.  
SIN SER ADMINISTRADOR LOCAL DEL PC NO SE PUEDE REALIZAR EL ENVÍO.

Los siguientes pantallazos pertenecen a la configuración de la zona de Internet (Sitios de confianza), y los valores que convendría tener:

